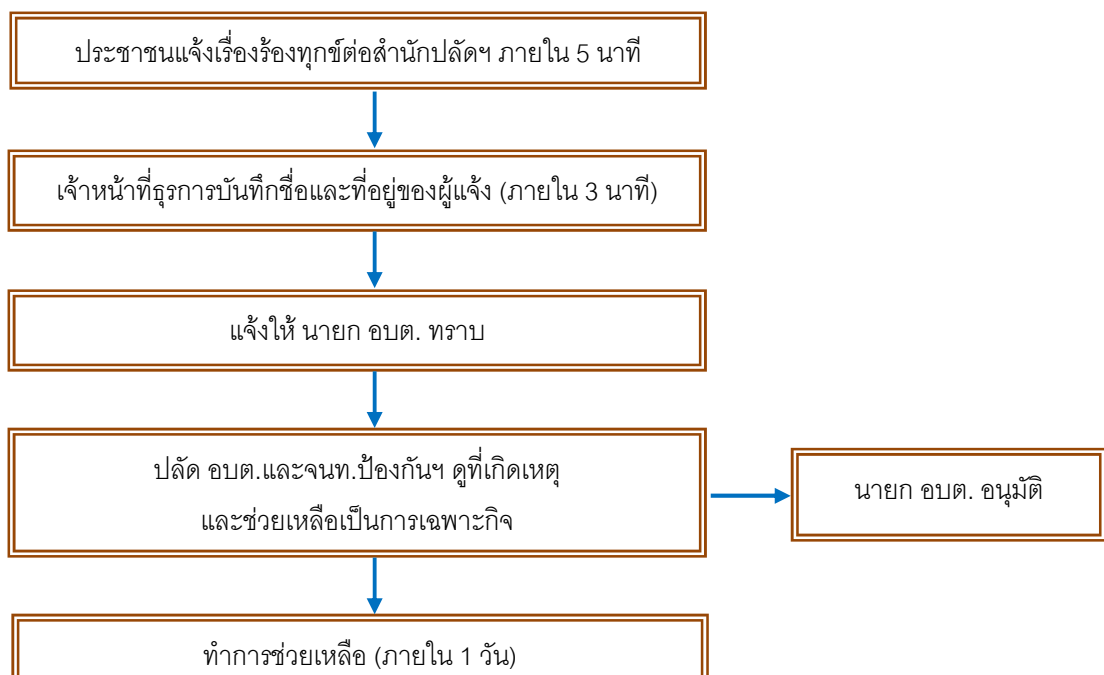


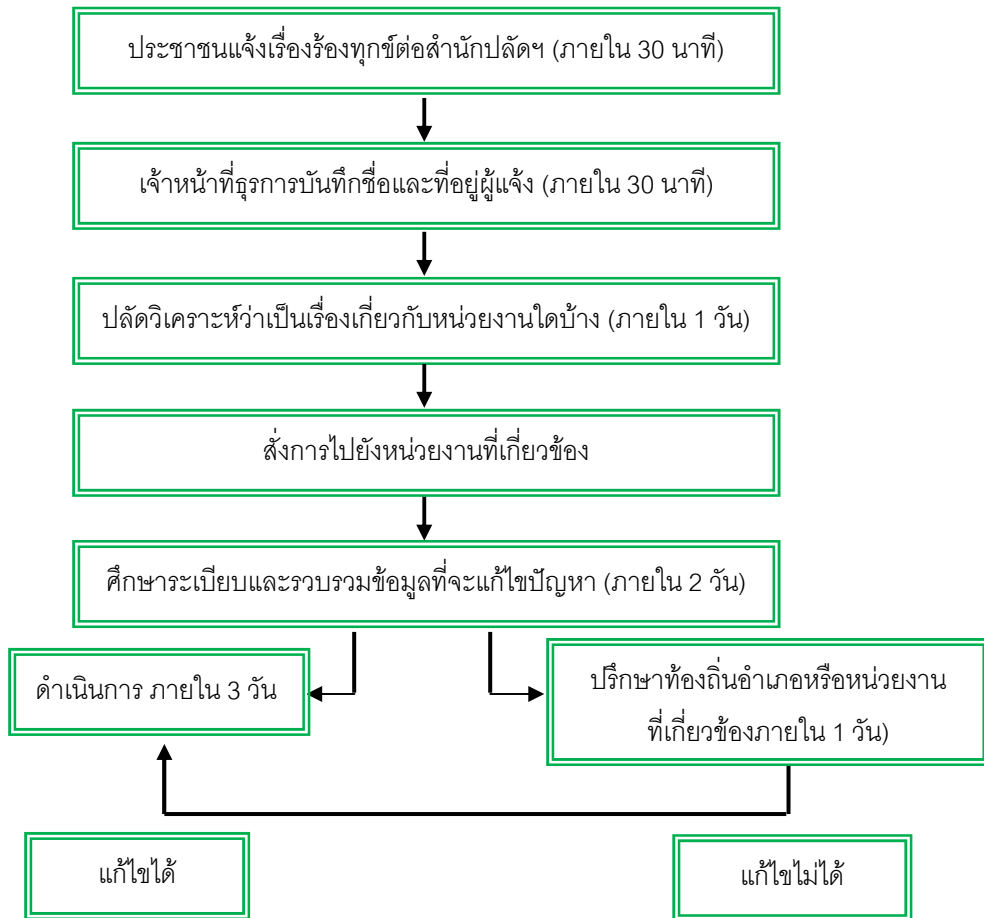
กระบวนการบริหารของ องค์การบริหารส่วนตำบลวิเชตนคร  
ขั้นตอนและระยะเวลาการปฏิบัติราชการเพื่อประชาชน

ที่	กระบวนการบริการ	ระยะเวลาเดิมที่องค์กรปกครองส่วนท้องถิ่นให้บริการ	ระยะเวลาที่ปรับลด
1	จัดเก็บภาษีบำรุงท้อง	8 นาที/ราย	5 นาที/ราย
2	จัดเก็บภาษีโรงเรือนและที่ดิน	10 นาที/ราย	5 นาที/ราย
3	จัดเก็บภาษีป้าย	10 นาที/ราย	5 นาที/ราย
4	ขออนุญาตก่อสร้างอาคาร <u>กรณีทั่วไป</u>	45 วัน/ราย	30 วัน/ราย
	- ขั้นตอนตรวจสอบเอกสาร/พื้นที่ก่อสร้าง	-	15 วัน/ราย
	- ขั้นตอนพิจารณาออกใบอนุญาต	-	15 วัน/ราย
	<u>กรณีขออนุญาตก่อสร้างตามแบบของ</u> <u>กรมโยธาธิการและผังเมือง</u>	-	10 วัน/ราย
5	สนับสนุนน้ำอุปโภคบริโภค	1 วัน	3 ชม./ราย
6	ช่วยเหลือสาธารณภัย	1 ชม.	ในทันที
7	รับแจ้งเรื่องราวร้องทุกข์	-	ให้แจ้งตอบรับการดำเนินการ ให้ผู้ร้องเรียนทราบภายใน 7 วัน
8	การขออนุญาตประกอบกิจการที่เป็นอันตรายต่อ สุขภาพ (130 ประเภท)	30 วัน/ราย	20 วัน/ราย
	- ขออนุญาตใหม่/ต่อใบอนุญาต		
9	การขออนุญาตจำหน่ายสินค้าในที่หรือทางสาธารณะ	30 วัน/ราย	20 วัน/ราย
	- ขออนุญาตใหม่/ต่อใบอนุญาต		

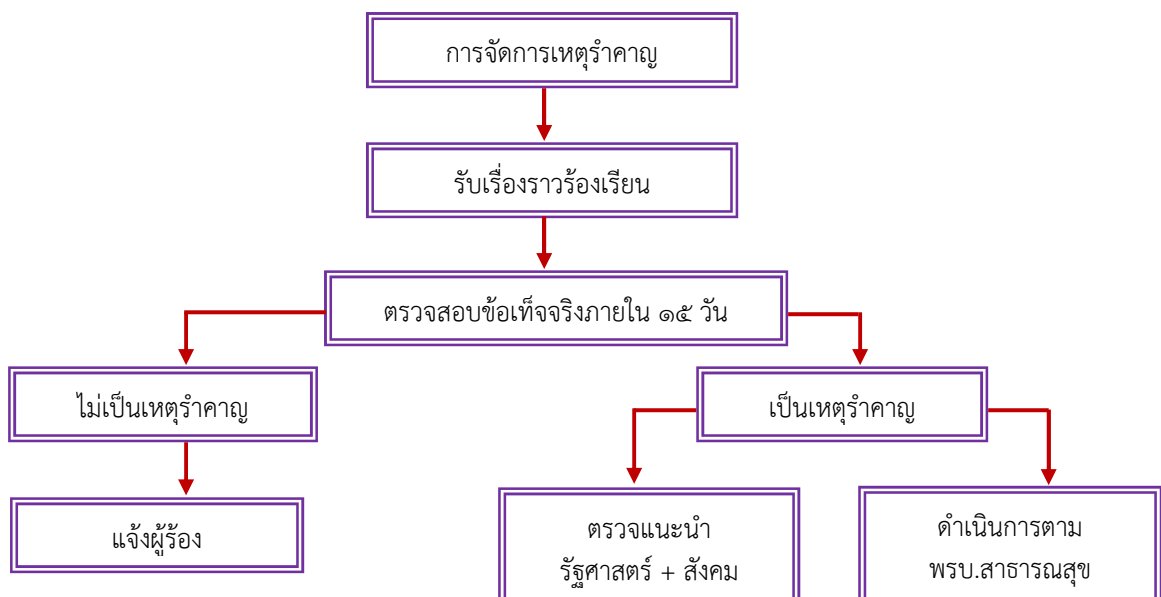
ขั้นตอนการปฏิบัติงาน ของ องค์การบริหารส่วนตำบลวิเชตนคร  
ด้านการช่วยเหลือผู้ประสบภัยธรรมชาติ (สาธารณภัย)



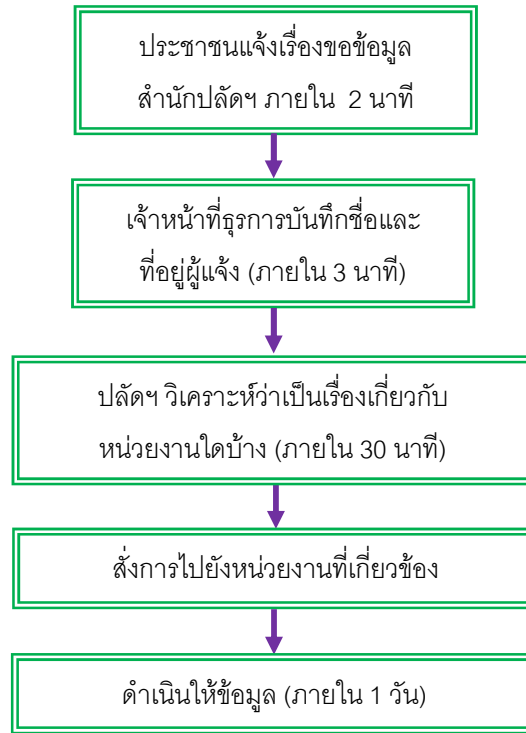
ขั้นตอนการปฏิบัติงาน ของ องค์การบริหารส่วนตำบลวิเชตนคร  
ด้านการรับแจ้งเรื่องราวร้องทุกข์ (ภายใน ๗ วัน)



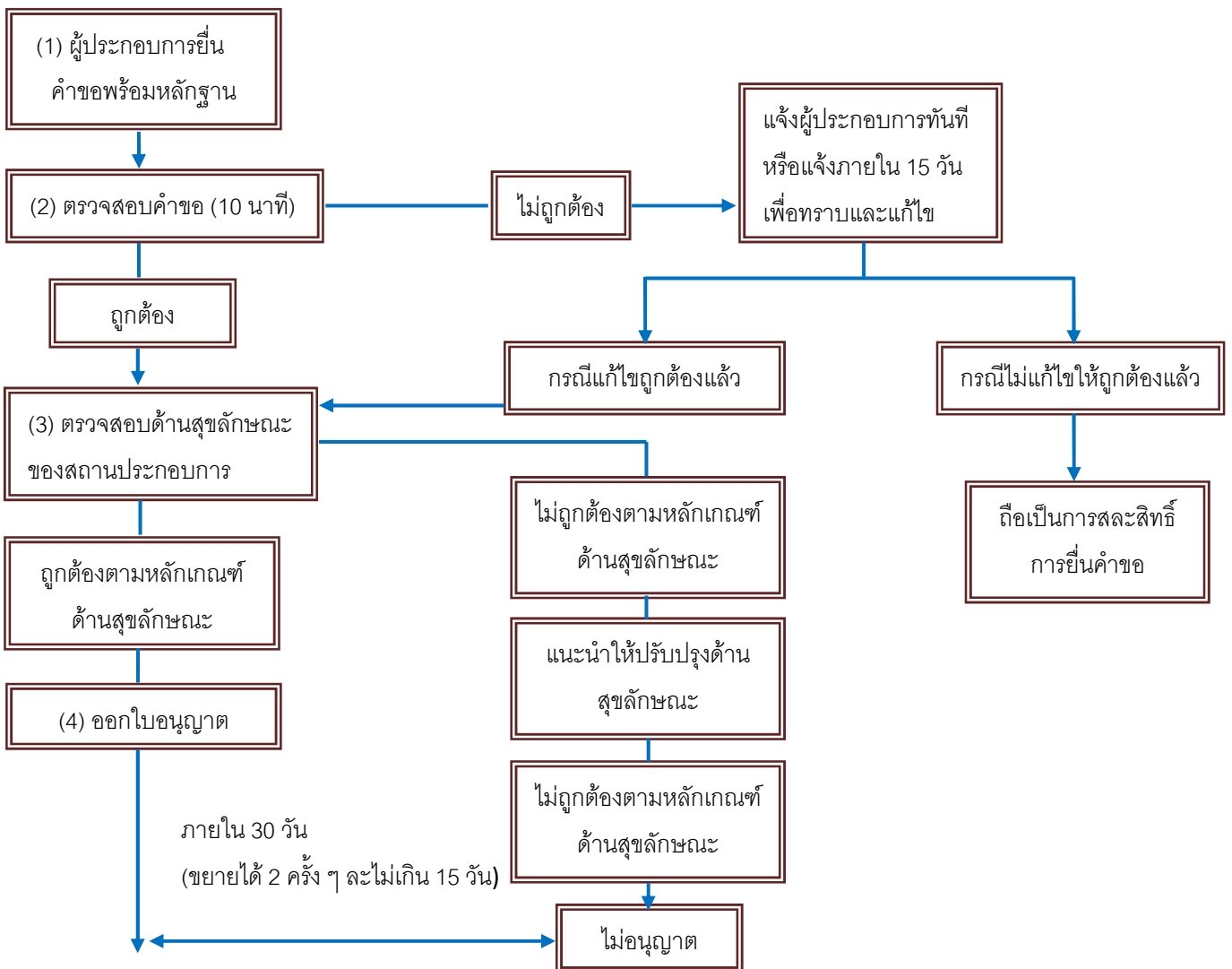
แผนภูมิแสดงขั้นตอนและระยะเวลาให้บริการประชาชน  
ของ องค์การบริหารส่วนตำบลวิเชตนคร  
เรื่องการจัดการเหตุรำคาญ



ขั้นตอนการปฏิบัติงานของ องค์การบริหารส่วนตำบลวิเชตนคร  
ด้านข้อมูลข่าวสาร (ภายใน ๑ วัน)



แผนภูมิแสดงขั้นตอนและระยะเวลาให้บริการประชาชนของ องค์การบริหารส่วนตำบลวิเชตนคร  
เรื่อง การขออนุญาตประกอบกิจการที่เป็นอันตรายต่อสุขภาพ



### แผนภูมิแสดงขั้นตอนการชำระภาษีป้าย

ขั้นตอนที่ 1

ผู้มีหน้าที่เสียภาษียื่นแบบแสดงรายการภาษีป้าย (ภ.ป.1)  
พร้อมใบเสร็จรับเงินค่าภาษีป้ายปีที่ผ่านมา (ภ.ป.7)

ขั้นตอนที่ 2

เจ้าหน้าที่ตรวจสอบเอกสาร

ขั้นตอนที่ 3

ผู้มีหน้าที่เสียภาษีป้ายชำระเงิน  
และรับใบเสร็จรับเงิน (ภ.ป.7)

ระยะเวลาการให้บริการ 3 นาที/ราย

### แผนภูมิแสดงขั้นตอนการชำระภาษีโรงเรือนและที่ดิน

ขั้นตอนที่ 1

ผู้มีหน้าที่เสียภาษีโรงเรือนและที่ดินยื่นแบบแสดงรายการ  
ภาษีโรงเรือนและที่ดิน (ภ.ร.ด.2) พร้อมใบเสร็จรับเงิน  
ค่าภาษีโรงเรือนและที่ดินปีที่ผ่านมา (ภ.ร.ด.12)

ขั้นตอนที่ 2

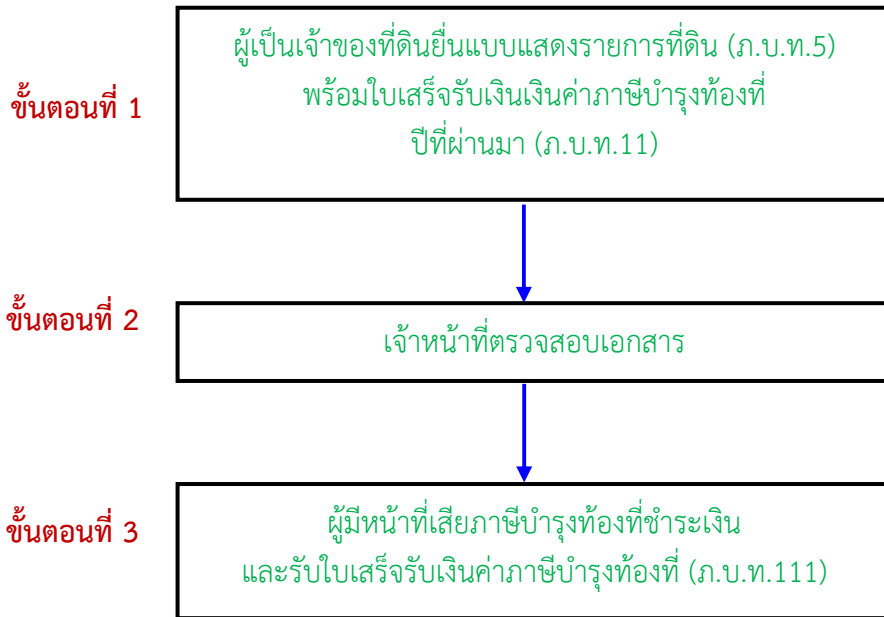
เจ้าหน้าที่ตรวจสอบเอกสาร

ขั้นตอนที่ 3

ผู้มีหน้าที่เสียภาษีโรงเรือนและที่ดินชำระเงิน  
และรับใบเสร็จรับเงินค่าภาษีโรงเรือน (ภ.ร.ด.12)

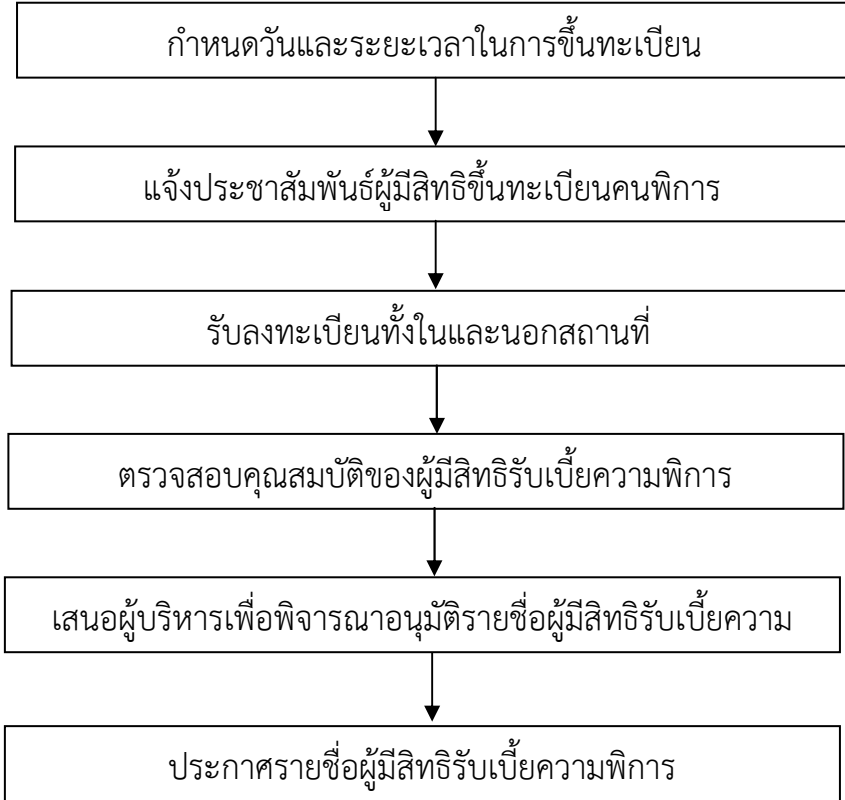
ระยะเวลาการให้บริการ 3 นาที/ราย

## แผนภูมิแสดงขั้นตอนการชำระภาษีบำรุงท้องที่



ระยะเวลาการให้บริหาร 3 นาที/ราย

## แผนผังขั้นตอนการรับขึ้นทะเบียนคนพิการ



## แผนผังขั้นตอนการรับขึ้นทะเบียนผู้สูงอายุ

